




ネクストビューお花見会 のご案内

春なお浅く、朝夕の冷え込みもまだきびしい昨今ですが、皆様いかがお過ごしでしょうか。さて、今年もネクストビュー恒例のお花見会を開催することとなりました。お花見も早3回を数えますが、回を重ねるごとに入居者様同士の友好の輪が広がってきており大変嬉しく思います。皆様今年も是非ご参加いただきますよう宜しくお願いいたします。

【日時】 平成23年4月8日(金)

【参加費】 入居者 お一人様 3,500円

【スケジュール】 10:00 出発
10:30 平和公園到着～散策
11:30 食事開始(サンルート広島)
13:30 ネクストビュー到着解散

【食事】  サンルート広島 日本料理 吉水(きっすい)
* 飲み物代は別請求になります
ホテルサンルートの最上階から眺望する平和記念公園と美しい元安川の流りに彩り鮮やかな会席料理をお楽しみ頂けます

ネクストビューふじ川内行事紹介



3月15日(火曜日)15時から1階にてネクストビューお茶会を開催しました。入居者15名の方がご参加くださいました。喫茶店をイメージしまして飲み物のメニューを作成し、コーヒーやココア、紅茶や緑茶などご自身で自由に選んで

4月の予定

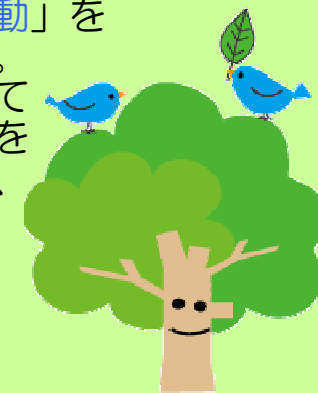
4月8日(金) お花見

4月15日(金) ネクスト喫茶

4月25日(月) お買物便
(行き先:フレスタ相田店)

エコへの取り組み

ふじでは、**エコアクション21 認証登録**に向けエコ活動を本格的に始動しました。これから毎月、少しずつ「**家庭で出来るエコ活動**」を掲載していく予定です。皆様にも興味を持っていただけるような内容を掲載していきますので、是非ご覧ください!



ネクスト俳句会

入居者様より俳句を寄せていただきました。

桃の花 影を池面に 縮景苑

春の民謡 観覧大和 撫子達

徒歩三時間 帰宅や春の 大地震 萬里子

春寒や 神のいかりの 大津波

工事場の クレーン春の 雲を突く

春雨や 鳩の歩調に 合はせゆく くさ乃

春めくや ネクスト茶房に 楽流れ

心なしか 山々ほくそ 笑むごとし

ベランダの 鉢にもそっと 芽吹くもの ユクエ

春の野に とおせんぼする 妹と

うりぼうや ひろこ

ネクストビュー喫茶のご案内

4月より毎月一度ネクストビュー1階に「ネクストビュー喫茶」をオープンいたします。4月は15日(金)、営業時間は10時半から11時半までです。気軽に遊びに来てください♥



なぞなぞ

日本の桜の種類は何種類あるでしょうか?

- ① 数十種類 ② 数百種類 ③ 数千種類

先月の答え

山田太郎さんのことをタロウ・ヤマダと呼ぶのはどこの都道府県でしょうか?

A. ながさき県 (名が先)